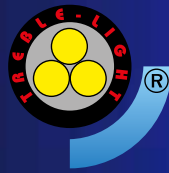


# Trainieren

Wann immer Sie möchten -  
bei niedrigstem Energiebedarf.



**TREBLE-LIGHT**  
SPECIAL-LIGHTING



**TREBLE-LIGHT**  
SPECIAL-LIGHTING

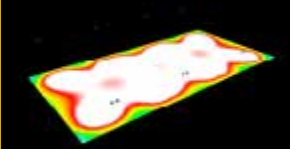
## Lichtberechnung in Reithallen und auf Reitplätzen

Sie sind daran interessiert, Ihre Reithalle oder Ihren Reitplatz ideal auszuleuchten? Sie haben bereits Lampen installiert, möchten die Beleuchtung aber verbessern?

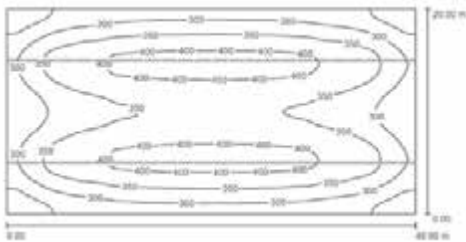
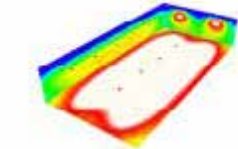
Wir nutzen vorhandene Elektroanbindungen und tauschen die Lampen aus. Mit unserer Software haben wir die Möglichkeit, den Lichteinfall in Ihrer Reithalle zu simulieren. Wie bei einer Wärmebildkamera werden die verschiedenen Bereiche farblich dargestellt und geben schnell und verständlich Aufschluss über die richtige Position der Leuchten, für eine gleichmäßige Beleuchtung.

Für unsere Kunden ist die Berechnung kostenlos!

Beispiel: Reitplatz



Beispiel: Reithalle



Anhand von repräsentativen Lichtmessungen in einer Höhe von 1 m (gemessen vom Hallenboden) wird die Lichtstärke in Lux, mit Hilfe unserer Software, gemessen. Die isobaren Ringe zeigen die Lichtstärke der Leuchtmittel an. Für den normalen Reitbetrieb werden 200 Lux, für Reitturniere 400 Lux benötigt.

## Beleuchtung im Vergleich



Vorher



Nachher

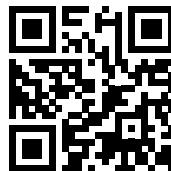
[www.handlampen.com](http://www.handlampen.com)

TREBLE LIGHT bietet  
Beleuchtungslösungen zum  
bezahlbaren Preis.  
Fordern Sie uns!

MADE  
IN  
GERMANY

**TREBLE-LIGHT**  
SPECIAL-LIGHTING

Clausen OHG  
Fichtenweg 1  
D-33649 Bielefeld  
Tel.: +49 (0) 521 - 45 20 63  
info@handlampen.com



Stand: 07/2017

# Reitplatz Beleuchtung



# LED Reitplatzbeleuchtung von TREBLE-LIGHT

Das richtige Licht für ein angenehmes Training. Energieeffiziente LED-Leuchten zur Montage auf Reitplätzen und Führanlagen. Die POWER LED's schaffen eine ideale, gleichmäßige Beleuchtung auf allen Flächen.



## LED Arbeitsscheinwerfer SUPER POWER LED 24.000

Die Super Power LED Serie bietet perfekte, homogene Ausleuchtung bei geringster Leistungsaufnahme ganz nach Ihrem Bedarf in fünf Leistungsstufen – **6.000, 12.000, 18.000, 24.000** und **48.000** Lumen – mit zwei möglichen Abstrahlwinkeln – 45 Grad und 90 Grad. Dank modernster LED Technik liegt die Leistungsaufnahme der Serie lediglich zwischen 50 W und 400 W.

Standardmäßig gehören Schnell-Knebelschrauben zum Lieferumfang, die eine schnelle Neigungseinstellung bei variablen Einsatzorten ermöglichen. Gruppenschaltung möglich.

Lichtleistung:	24.000 lm
Betriebsspannung:	230 V
Leistung:	200 Watt
Abmessungen:	(B) 540 mm (H) 440 mm (T) 110 mm
Gewicht:	11,1 kg
Abstrahlwinkel:	45°/90°



## LED Arbeitsscheinwerfer SUPER POWER LED 48.000

Der LED-Arbeitsscheinwerfer SUPER POWER LED 48.000 wartet mit einer Lichtleistung von 48.000 Lumen auf (bei 400 Watt). Alle LED Arbeitsscheinwerfer der Serie Super Power LED erfüllen die Schutzklasse IP66 und verfügen über ein sehr gut wärmeableitendes Aluminiumgehäuse mit strapazierfähigen, getemperten Schutzscheiben. Gruppenschaltung möglich.

Lichtleistung:	48.000 lm
Betriebsspannung:	230 V
Leistung:	400 Watt
Abmessungen:	(B) 660 mm (H) 540 mm (T) 110 mm
Gewicht:	20,5 kg
Abstrahlwinkel:	45°/90°



## LED Line-Light 1200 LED Line-Light 1500

Die High-Power Wannen- bzw. Deckenleuchte mit stromsparender, fest eingebauter LED-Technik ist aus Kunststoff (PC oder Polycarbonat) gefertigt und überzeugt durch ihre sehr gute Ausleuchtung. Die optimale Zweckmäßigkeit macht sie vor allem für den Einsatz im Gewerbe, aber auch in Reithallen und Stallungen interessant. Sie ist in IP 65 gefertigt. Gruppenschaltung möglich.

	Line-Light 1200	Line-Light 1500
Lichtleistung:	5.400 lm	8.400 lm
Betriebsspannung:	100 - 240 V	100 - 240 V
Leistung:	45 Watt	60 Watt
Abmessungen:	(L) 1.250 mm (B) 94 mm (H) 60 mm	(L) 1.550 mm (B) 94 mm (H) 60 mm
Gewicht:	1,8 kg	2,1 kg
Abstrahlwinkel:	270°	270°